

簡単アンケート第二弾：成人患者の血圧測定

(2011年4月実施)

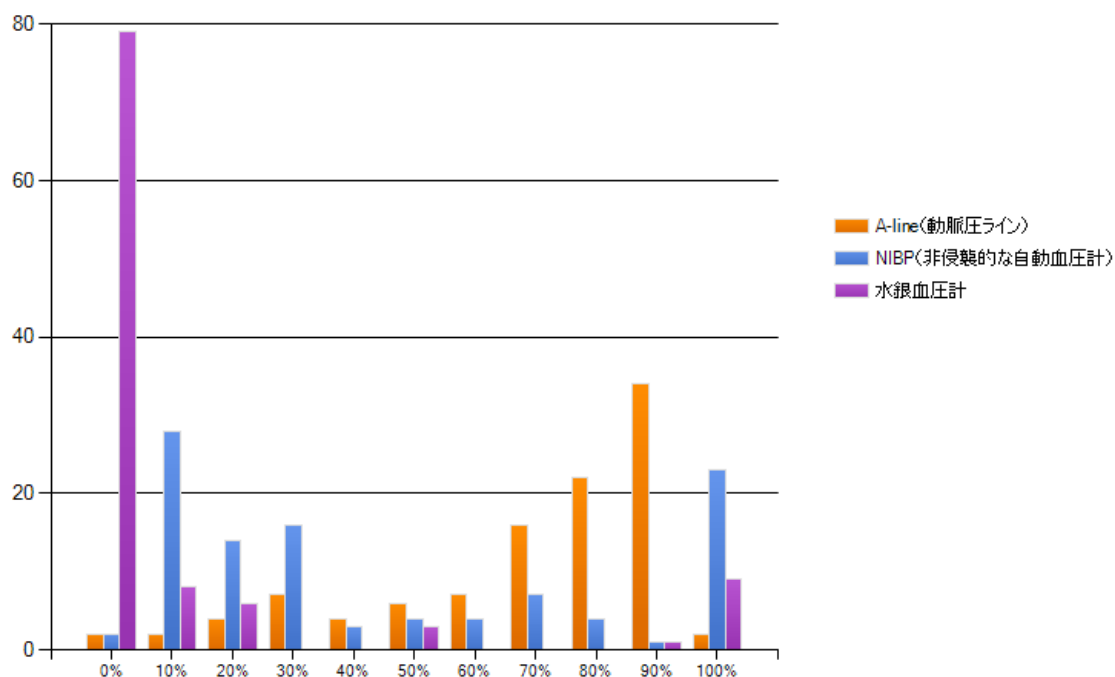
J S E P T I C 臨床研究委員会

回答者数：106名

質問1. ICUで血圧測定を行う場合に、主に使用する測定方法は次のうちどれですか？ それぞれの使用頻度を、合計で100%になるようにお答えください。ただし、複数の測定方法を同時に使用することが多い場合は、合計が100%以上になっても構いません。

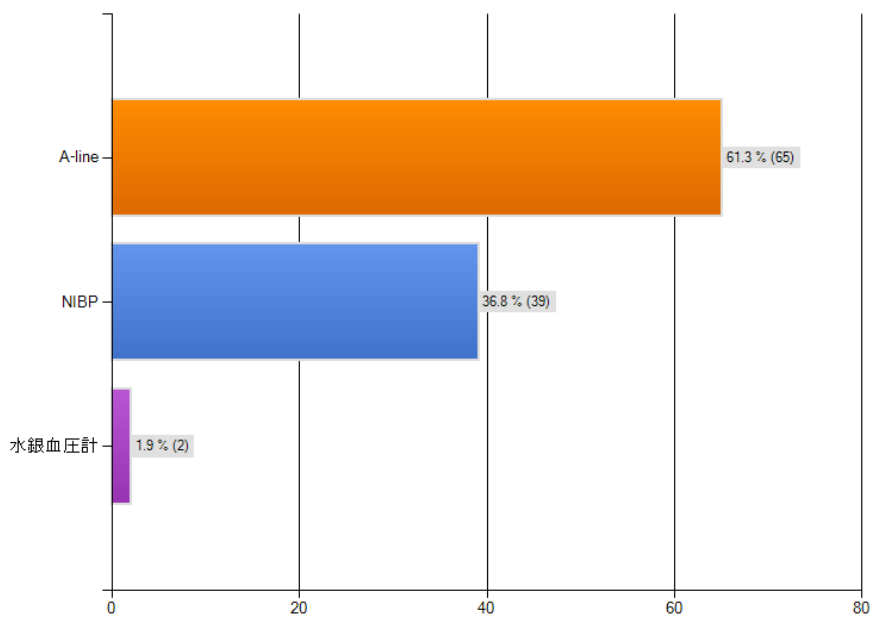
【回答例】ほとんどの患者でA-lineだが、それが無い場合にNIBPを使用する場合は90%-10%-0% 全例でA-lineだが、水銀血圧計で必ず確認する場合は100%-0%-100%

	0%	10%	20%	30%	40%	50%	60%	70%	80%	90%	100%	評価平均	回答数
A-line(動脈圧ライン)	1.9% (2)	1.9% (2)	3.8% (4)	6.6% (7)	3.8% (4)	5.7% (6)	6.6% (7)	15.1% (16)	20.8% (22)	32.1% (34)	1.9% (2)	7.92	106
NIBP(非侵襲的な自動血圧計)	1.9% (2)	26.4% (28)	13.2% (14)	15.1% (16)	2.8% (3)	3.8% (4)	3.8% (4)	6.6% (7)	3.8% (4)	0.9% (1)	21.7% (23)	5.53	106
水銀血圧計	74.5% (79)	7.5% (8)	5.7% (6)	0.0% (0)	0.0% (0)	2.8% (3)	0.0% (0)	0.0% (0)	0.0% (0)	0.9% (1)	8.5% (9)	2.26	106

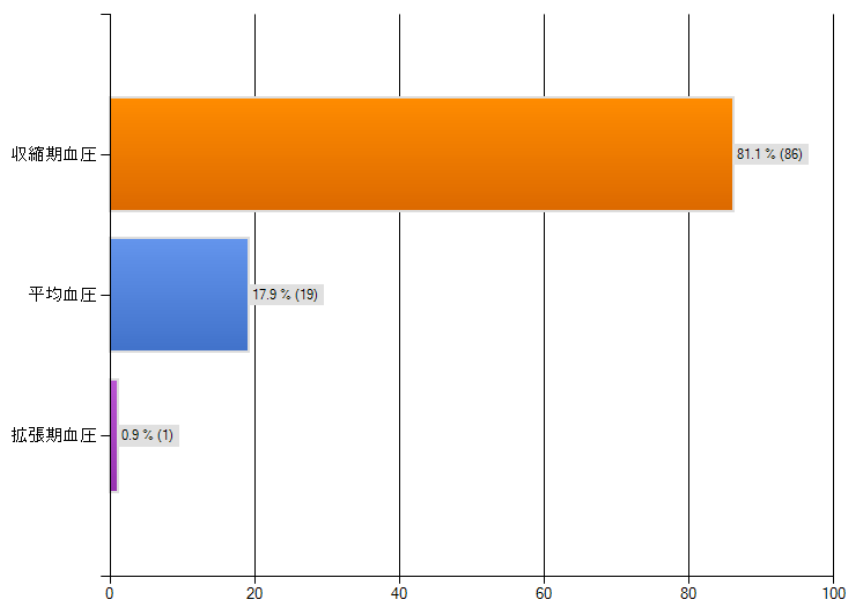


*複数の測定方法を併用している方(回答の合計が100%以上)は39名(37%)。そのうち、NIBPを主な測定方法(100%を選択)としている方が22名(21%)、水銀血圧計を主な測定方法としている方が10名(9%)。

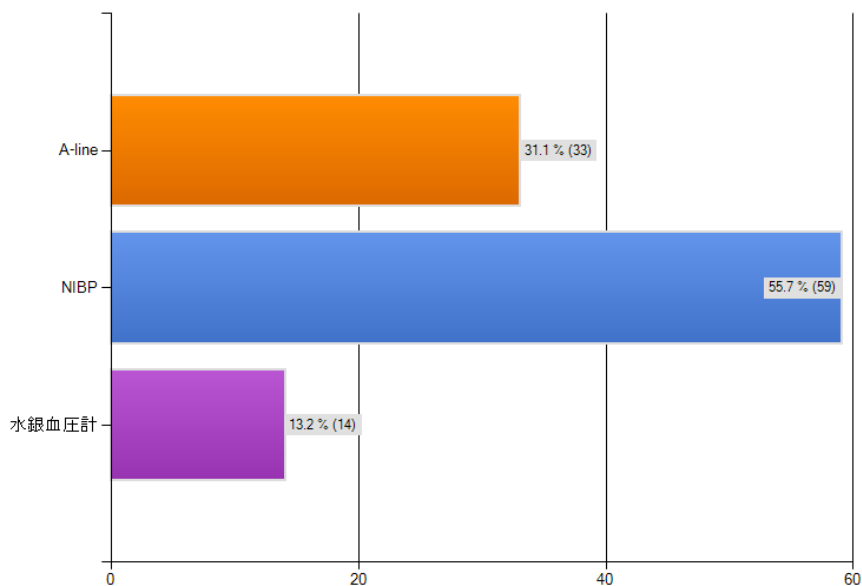
質問2. 血圧の高い患者の管理のために主に使用する測定方法は何ですか？
一つ選んでください。



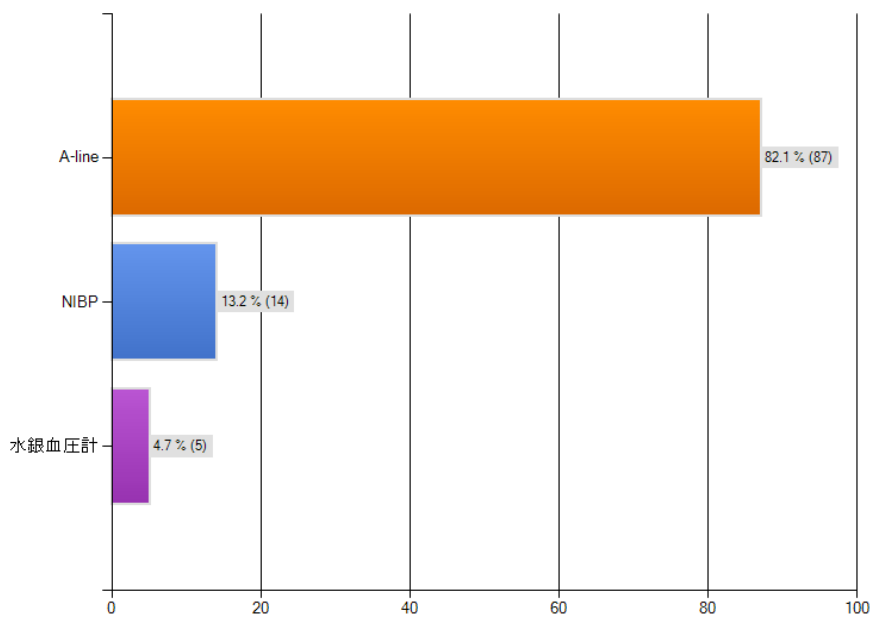
質問3. 血圧の高い患者の血圧のターゲットは主にどの値を使用していますか？
一つ選んでください。



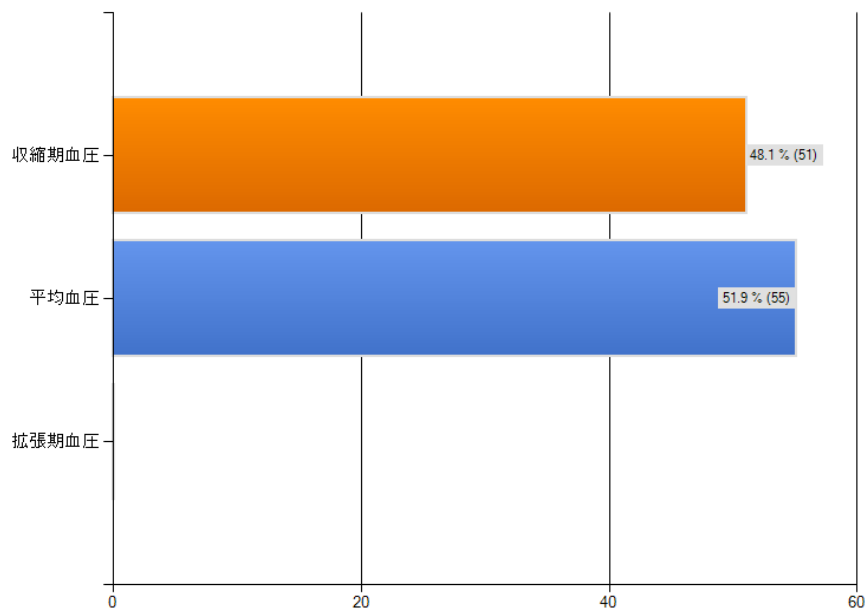
質問4. 血圧の高い患者の血圧を複数の方法で測定し、異なった値が出た場合、どの値を採用することが多いですか？ 一つ選んでください。



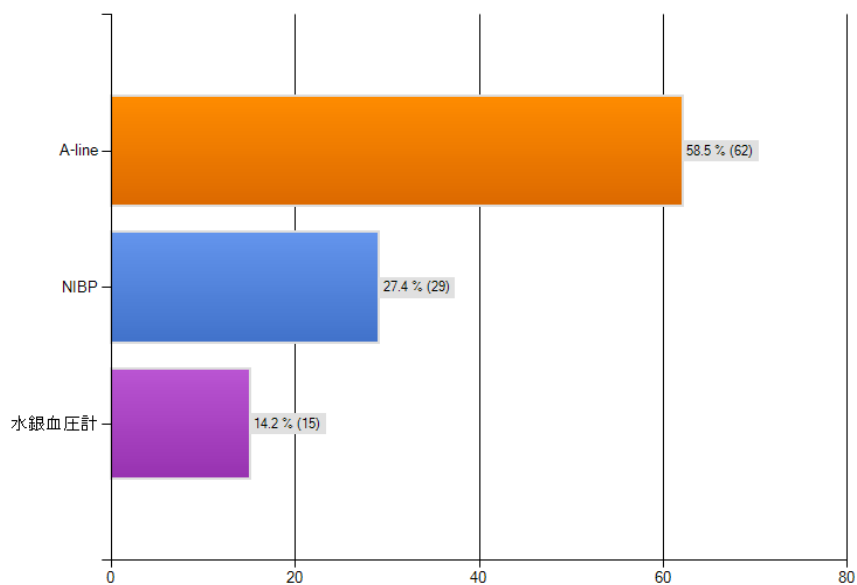
質問5. 血圧の低い患者の管理のために主に使用する測定方法は何ですか？ 一つ選んでください。



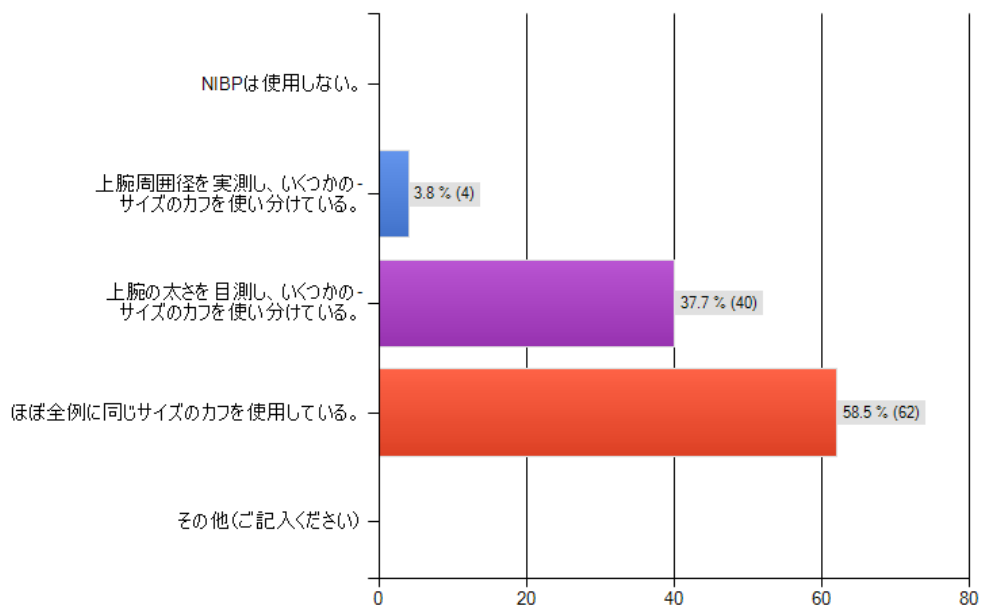
質問6. 血圧の低い患者の血圧のターゲットは主にどの値を使用していますか？
一つ選んでください。



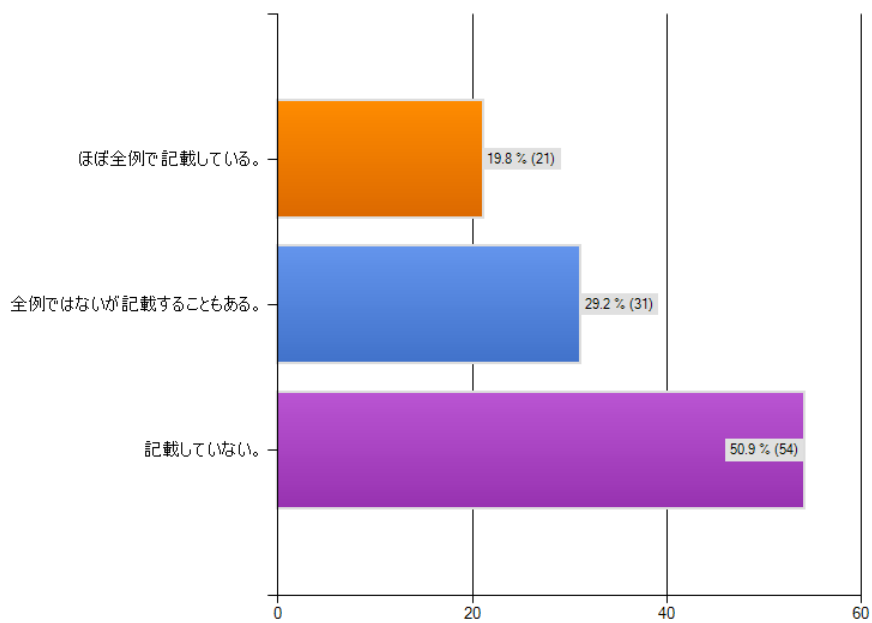
質問7. 血圧の低い患者の血圧を複数の方法で測定し、異なった値が出た場合、どの値を採用することが多いですか？ 一つ選んでください。



質問8. 上腕でNIBPを使用する場合、カフのサイズはどうしていますか？



質問9. 平均血圧を温度版に記載していますか？



質問 10. このアンケートについてのご意見、コメント、今後取り上げてほしいテーマなど、
ご自由に記載してください。(自由回答)

回答者：9名

1. こどもの内因性・外因性の入室があった場合、何科にコンサルトしますか？とかどうでしょう？小児科、新生児科、麻酔科、集中治療科、小児外科、一般外科など。
2. 10%—10%刻みだと、差を付けづらいと思いました。
3. 温度版に MAP も記載するように指示しているが、なかなか前例に記載されていない。
4. 昇圧薬の使い方のアンケートを知りたい。
5. A-line の挿入部位について 撓骨動脈が多いと思いますが、確保できない場合に、どこを代替に使用しているのか、その場合の注意点や測定方法など
6. #1 A-line はほぼ全例で挿入していますが、どの患者に挿入するかの指針はあるのでしょうか。 #2 A-line と NIBP の値が違う時、理論的にはどのように解釈でき、どれを指標に管理していけばよいのでしょうか。 #3 A-line の挿入に関して、どのように消毒をされているのでしょうか。アルコール綿のみでしょうか。NEJM のビデオや出たばかりの CDC ガイドラインでは、CV ラインをとるかのようにクロルヘキシジンとアルコールで消毒することが勧められています。しかし、日本ではそこまでしている施設は少ないように思います。知りたいところです(これは感染の話題になってしまうかもしれません)。
7. 同じ施設の人が参加したら結果が偏ると思うのですが。施設毎の解答としたほうが結果を参照、一般化しやすいかと思います。
8. ABP と NIBP で異なった値が出た場合には、都合の良い方の値を採用している。
9. ①A-Line で血圧管理する場合、体位変換により 0 点設定をまめにしているのか否か？
(恥ずかしながら、当施設では 0 点設定をまめに行えていない実態があります) ②各種パラメータ、特に心電図モニタの設定 (HR 上下限、BP 上下限ほか) を患者ごとに行っているか否か？

以上